

FANTASY

© Sylvie Barcoz 2011

Jeu de cartes pour 2 à 4 joueurs
à partir de 8 ans

Après de multiples retournements,
qui saura obtenir le plus grand
peuple de la forêt ?

La Mise en place de la partie :

- Les cartes sont mélangées face cachée.
Le plus jeune joueur en distribue 5 à
chacun, forme une pioche avec les
cartes restantes
et commence.

Le Matériel :

- 76 cartes : 7 races de
8 individus chacune.
- 1 règle du jeu

• Le jeu se déroule dans le sens des aiguilles d'une montre.

Le Déroulement de la partie :

- Chaque carte représente un individu d'une race. À chaque race est accordé un pouvoir.
- À son tour, chaque joueur pioche une carte puis pose devant lui une des cartes de sa main. Il applique immédiatement le pouvoir indiqué sur cette carte.

Note : il peut arriver que l'application du pouvoir soit impossible, dans ce cas, rien ne se passe.

- Les cartes posées devant chaque joueur forment son peuple.
- C'est ensuite au tour du joueur suivant.

Remarque : lorsqu'un joueur joue une Fée pour se protéger d'un pouvoir adverse, il la pose immédiatement devant lui bien que ce ne soit pas son tour. Cette Fée peut

aussi être contrée par une autre Fée...
puis, pourquoi pas, par une autre Fée...
encore, etc...
Le jeu se poursuit ainsi jusqu'à
épuisement de la pioche. La partie
continue ensuite, chaque joueur posant
une carte à son tour en appliquant son
pouvoir, jusqu'à ce que l'un des joueurs
ait posé sa dernière carte. Les joueurs
terminent alors le tour de table, jusqu'à

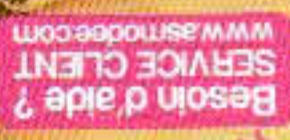
La Fin de la partie :

celui placé à la droite du joueur ayant
posé sa dernière carte, afin que chacun
ait joué le même nombre de fois. À la fin
de ce tour de table, la partie s'arrête.
Le joueur dont le peuple comporte alors
le plus d'individus remporte la victoire.

Fantasy est un jeu édité par Asmodee, 18 rue Jacqueline Auriol,
Quartier Villarey • BP 40119 • 78041 Guyancourt • FRANCE.
sous licence Week End Games. Tous droits réservés.

© 2012 « Les éditions du Kangourou »

www.asmodee.com
www.sylviebarc.com



Besoin d'aide ?
SERVICE CLIENT
www.asmodee.com