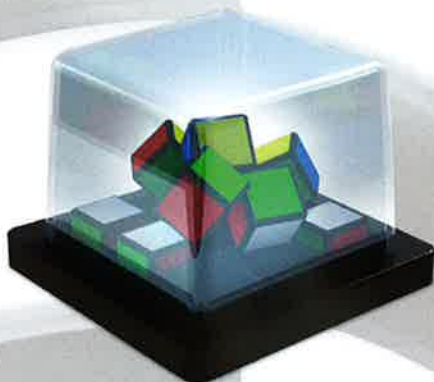


COMMENT JOUER...

1 SECQUER LA BOÎTE

Masquer le couvercle avec la main et agitez la boîte pour mélanger les 9 petits cubes, jusqu'à ce qu'ils soient bien en place.



2 RÉVÉLER LE MOTIF

La personne qui a mélangé ôte la main du couvercle pour révéler le motif à reproduire (si le mélange des cubes révèle plus de 4 faces d'une même couleur, mélangez à nouveau). Et la course commence...

JOUEUR A

BUT →

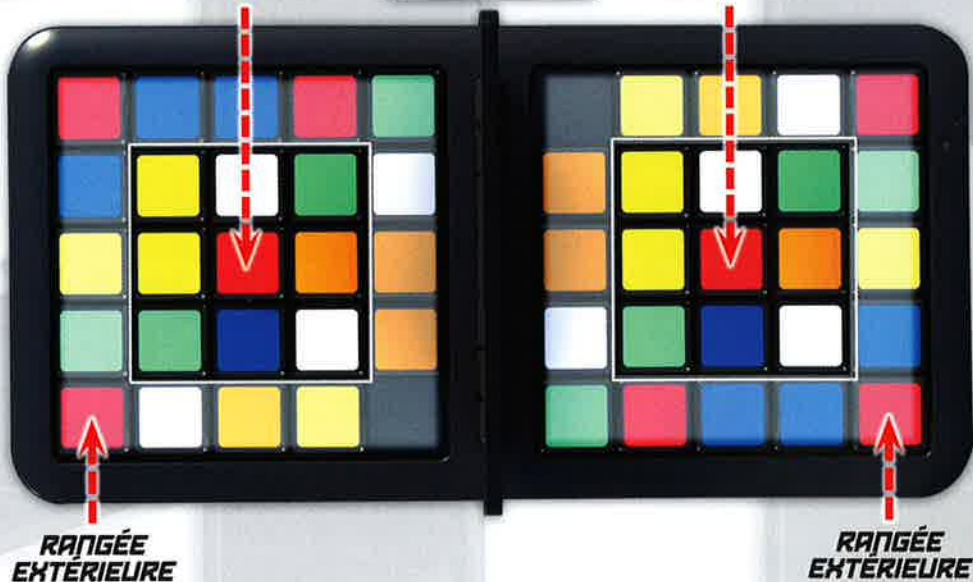
MOTIF CENTRAL



JOUEUR B

← **BUT**

MOTIF CENTRAL





3 GLISSER

Les joueurs font glisser leurs jetons jusqu'à ce que les neuf jetons du centre de leur plateau reproduisent le motif de la boîte. La rangée extérieure ne compte pas ici. Les joueurs doivent reproduire le motif dans le sens où ils le voient, et non pas à l'envers ou tourné d'un quart de tour.

Le premier joueur à reproduire le motif rabat le couvercle de son côté et gagne la manche.



**LE GAGNANT SECQUE LA BOÎTE
POUR LA MANCHE SUIVANTE.**