

Scénario - Suites Chronologiques

SUITES CHRONOLOGIQUES

- À partir de 4 ans
- De 1 à 4 enfants

Deux jeux de 35 et 36 cartes qui permettent à l'enfant de reconstituer des suites logiques selon 2 niveaux de difficulté.

Jeu 1

Sept séries de 5 cartes à remettre dans l'ordre en retrouvant les différents liens logiques.

Série 1 : la maison du petit cochon. Série 2 : la mare. Série 3 : la pêche. Série 4 : l'habillage. Série 5 : la roue. Série 6 : la peinture. Série 7 : le cube.

Jeu 2

Six séries de 6 cartes dont 5 cartes à remettre dans l'ordre chronologique et une carte intruse à identifier.

Série 1 : la grenouille. Série 2 : le fantôme. Série 3 : le plongeon. Série 4 : le car. Série 5 : les pas. Série 6 : la plantation.

SERIES CRONOLÓGICAS

- A partir de 4 años
- De 1 a 4 niños

Dos juegos, con 35 y 36 tarjetas respectivamente, para que el niño constituya series lógicas a partir de 2 niveles de dificultad.

Juego 1

El niño debe ordenar siete series de 5 tarjetas siguiendo los distintos vínculos lógicos. Serie 1: la casa del cerdito. Serie 2: el estanque. Serie 3: la pesca. Serie 4: la vestimenta. Serie 5: la rueda. Serie 6: la pintura. Serie 7: el cubo.

Juego 2

El niño debe ordenar seis series de 6 tarjetas. En este caso, cinco tarjetas respetan el orden cronológico, salvo la sexta, que no se corresponde y que el niño debe identificar. Serie 1: la rana. Serie 2: el fantasma. Serie 3: la zambullida. Serie 4: el autobús. Serie 5: los pasos. Serie 6: plantar en la huerta.

CHRONOLOGICAL SERIES

- For children aged 4 and older
- From 1 to 4 children

Two sets of 35 and 36 cards to enable children to recreate logical series on two levels of difficulty.

Game 1

Seven 5-card series: children must organize the 5 cards in a logical sequence according to logical links. Series no.1 : The Little Pig's House. Series no.2 : The Pool of Water. Series no.3 : Fishing. Series no.4 : Getting Dressed. Series no.5 : The Wheel. Series no.6 : Painting. Series no.7 : The Cube.

Game 2

Six 6-card series: children must put 5 of the cards into chronological order and identify the card that does not belong. Series no.1 : The Frog. Series no.2 : The Ghost. Series no.3 : Diving. Series no.4 : The Bus. Series no.5 : Footsteps. Series no.6 : Planting a Tree.

SEGUITI CRONOLOGICI

- A partire de 4 anni
- Da 1 a 4 bambini

Due giochi da 35 e 36 carte che permettono al bambino di ricostituire delle sequenze logiche secondo con 2 livelli di difficoltà.

Gioco N° 1

Sette serie da 5 carte da riordinare in ordine ritrovando i vari nessi logici. Serie 1 : la casa del porcellino. Serie 2 : lo stagno. Serie 3 : la pesca. Serie 4 : l'abbigliamento. Serie 5 : la ruota. Serie 6 : la pittura. Serie 7 : il cubo.

Gioco N° 2

Sei serie da 6 carte di cui 5 carte da rimettere in ordine cronologico e una carta intrusa da identificare. Serie 1 : la rana. Serie 2 : il fantasma. Serie 3 : il tuffo. Serie 4 : l'autocarro. Serie 5 : i passi. Serie 6 : la piantagione.

ZEITLICHE ABLÄUFE

- Ab 4 Jahren
- Für 1 bis 4 Kinder

Zwei Kartenspiele mit 35 bzw. 36 Karten. Die Kinder müssen logische Abfolgen erkennen und die Karten in die richtige Reihenfolge bringen. Zwei Schwierigkeitsstufen.

Spiel 1

Sieben Themenreihen mit je 5 Karten, die durch Herstellung eines Sinnzusammenhangs in die richtige Reihenfolge gebracht werden müssen. Reihe 1: Das Haus des kleinen Schweinchens. Reihe 2: Der Teich. Reihe 3: Angeln. Reihe 4: Anziehen. Reihe 5: Das Rad. Reihe 6: Das Bild. Reihe 7: Der Würfel.

Spiel 2

Sechs Themenreihen zu je 6 Karten, von denen 5 in die richtige Reihenfolge gebracht werden müssen. Eine Karte gehört jeweils nicht dazu und muß aussortiert werden. Reihe 1: Der Frosch. Reihe 2: Das Gespenst. Reihe 3: Der Taucher. Reihe 4: Der Bus. Reihe 5: Die Schritte. Reihe 6: Das Pflanzen.

SEQÜÊNCIAS LÓGICAS

- A partire de 4 anos
- De 1 a 4 crianças

Dois jogos de 35 e 36 cartas que permitem à criança reconstituir seqüências lógicas segundo 2 níveis de dificuldade.

Jogo 1

7 séries de 5 cartas a ordenar várias ligações lógicas. Série 1: a casa do porquinho. Série 2: o lago. Série 3: a pesca. Série 4: o vestir. Série 5: a roda. Série 6: a pintura. Série 7: o cubo.

Jogo 2

6 séries de 6 cartas das quais 5 a repor por ordem cronológica e uma carta intrusa a identificar. Série 1: a rã. Série 2: o fantasma. Série 3: o mergulho. Série 4: o autocarro. Série 5: os passos. Série 6: a plantação.

CHRONOLOGISCHE REEKSEN

- Vanaf 4 jaar
- Voor 1 tot 4 kinderen

Twee spellen van 35 en 36 kaarten waarmee het kind logische reeksen kan samenstellen volgens 2 moeilijkheidsniveaus.

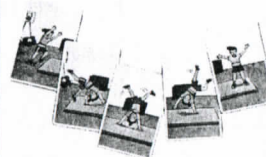
Spel 1

Zeven series van 5 kaarten die op volgorde gelegd moeten worden door de verschillende logische verbanden te leggen. Serie 1: het huis van het biggetje. Serie 2: de eendenvijver. Serie 3: vissen. Serie 4: aankleden. Serie 5: het rad. Serie 6: verven. Serie 7: de kubus.

Spel 2

Zes series van 6 kaarten waarvan 5 kaarten die in chronologische volgorde gelegd moeten worden en één kaart die er niet bij hoort en die geïdentificeerd moet worden. Serie 1: de kikker. Serie 2: het spook. Serie 3: de duik. Serie 4: de autobus. Serie 5: de stappen. Serie 6: een boom planten.

SCENARIO



CE Nathan, 9 rue Méchain, 75014 Paris - France.
Made in France. © Nathan /HER 2001



NATHAN