



Suggestion de présentation - Photos non contractuelles

MATÉRIEL DE JEU :

- 1 plateau de jeu
- 450 cartes "Question" recto-verso, soit 900 questions commentées
- 48 cartes "+"
- 10 cartes "Destination"
- 120 drapeaux Viva
- 6 pions
- 1 dé
- Règle de jeu

Découvrez les autres jeux de la gamme sur www.bioviva.com



Voyageur assoiffé de connaissances, vous parcourez le monde à la découverte de l'incroyable et passionnante histoire de la Vie !

Votre carte "Destination" en poche, vous voilà embarqué pour un voyage fascinant à travers le Temps, plein de rebondissements et qui ne manquera pas de vous étonner !

En fin stratège, vous tentez d'atteindre les différents milieux naturels de la Terre pour répondre à de surprenantes questions sur la Nature et l'Environnement.



Une bonne réponse, et vous tirez une carte "+" dans l'espoir de récupérer les points VIVA tant convoités.

Le vainqueur est celui qui, le premier, réalise l'objectif figurant sur sa carte "Destination" tirée en début de partie.

Original, instructif, convivial et plein d'humour, autant de qualités qui font de BIOVIVA un jeu de société par excellence.

A la portée de tous, BIOVIVA comblera les adeptes des bonnes soirées en famille ou entre amis.

RÈGLE DU JEU

OBJECTIF

Voyageur assoiffé de connaissances, vous partez à la découverte de la biosphère. Disposant d'une bonne ouverture d'esprit et d'un sens de l'humour à toute épreuve, vous vous déplacez sur les différents milieux naturels de la Terre pour tenter de répondre aux questions posées et acquérir les points VivA tant convoités.

DÉROULEMENT

Démarrage

- 1 - Les joueurs choisissent le côté vert ou rouge des cartes "Question" auxquelles ils souhaitent répondre durant toute la partie.
- 2 - Chaque joueur tire une carte "Destination" qu'il laisse visible pendant toute la durée du jeu. Cette carte détermine les couleurs des 12 points VivA à acquérir pour gagner la partie.
- 3 - Chaque joueur lance le dé et se positionne sur la case départ correspondant au numéro obtenu (ces cases départ sont numérotées de 1 à 6). En cas de numéro identique, c'est le dernier joueur à avoir lancé le dé qui rejoue.

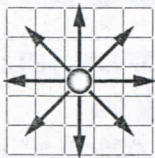
Déplacements

A chaque tour, tous les joueurs lancent le dé et tentent de se positionner sur une case contenant une de leurs couleurs, à l'exception du joueur qui va poser la question et qui ne se déplace pas (il s'agit, lors du premier tour, du joueur positionné sur la case départ de plus petit numéro. Ensuite, les questions sont posées à tour de rôle dans le sens des aiguilles d'une montre).

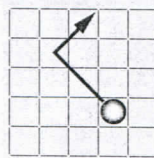
Les déplacements s'effectuent de case en case en suivant une des 8 directions possibles :

Attention : il est interdit de changer de direction pendant un déplacement :

OUI



NON



Acquisition des points VivA

Le joueur qui ne s'est pas déplacé tire une carte «Question» et la pose à tous les autres joueurs, en lisant les réponses proposées.

Lorsque les joueurs ont donné leur choix de réponse, le joueur ayant posé la question donne la bonne réponse et lit le commentaire. Il tire ensuite une seule carte «+» à l'intention des joueurs ayant bien répondu. La couleur des points VivA gagnés par ces joueurs correspond à la couleur de la case sur laquelle ils sont positionnés.



Le jeu drôle et passionnant sur la Nature !

GAIN DE LA PARTIE

Le vainqueur est le premier joueur à former un soleil avec les 12 points VivA figurant sur sa carte "Destination".

EXEMPLE

Un des joueurs souhaite acquérir des points VivA blancs (milieu naturel des toundras et régions polaires) figurant sur sa carte "Destination".

Pour cela, il doit :

- lancer le dé
- se déplacer d'autant de cases que lui indique le dé et se positionner sur une case contenant la couleur blanche.

- Si le joueur répond correctement à la question posée, et que la carte "+" tirée par son partenaire indique qu'il gagne 2 points VivA, il récupère 2 points VivA de couleur blanche.

- Si le joueur ne donne pas la bonne réponse, il ne gagne rien.

REMARQUES

- Lorsqu'un joueur se retrouve sur une case ne comprenant aucun des milieux naturels figurant sur sa carte "Destination", ou que ces milieux ont déjà été complétés, il ne peut pas répondre à la question posée.

- Lorsqu'un joueur se retrouve sur une case comprenant plusieurs milieux naturels et contenant donc plusieurs couleurs, il choisit les points VivA des couleurs qu'il souhaite. Ainsi, si cette case contient du blanc et du bleu et que le joueur gagne 2 points VivA, il récupère soit 2 points VivA blancs, soit 2 bleus, soit un blanc et un bleu.

- Lorsqu'une carte "+" indique à un joueur qu'il gagne plusieurs points VivA alors qu'un seul lui suffit pour compléter le milieu naturel sur lequel il se trouve, il ne récupère qu'un point VivA.

- Un joueur ne peut pas se placer sur une case déjà occupée par un autre joueur.

- Les joueurs donnent leur réponse à tour de rôle, en commençant par le joueur situé à la gauche de celui qui a posé la question.

- Les points VivA qu'un joueur doit partager peuvent être attribués au joueur ayant posé la question, et même à ceux qui ont mal répondu.

- Une fois atteinte une des extrémités du planisphère, le joueur continue en repartant de l'autre extrémité opposée.

- Bien sûr, les animaux et les végétaux représentés sur le planisphère ne comptent pas comme des couleurs.

- Il est conseillé de bien écouter les commentaires, car bon nombre d'entre eux contiennent les réponses à d'autres questions.

- Plusieurs joueurs peuvent gagner la partie s'ils complètent en même temps leur carte "Destination".

A PROPOS DE BIOVIVA

De la fraîcheur, de l'humour, de l'enthousiasme !
Tous les éléments de Bioviva contribuent à exalter la curiosité et favoriser la convivialité.

Les cartes «Question»

- APPRENDRE ET COMPRENDRE -

Surprenantes et amusantes, elles reprennent l'histoire de la Vie depuis la naissance de l'Univers jusqu'à aujourd'hui. Le choix des réponses laisse à chaque joueur la possibilité de gagner la partie, et les commentaires approfondissent les thèmes abordés.

Les cartes «+»

- AGIR AU QUOTIDIEN -

Hormis les gains qu'elles attribuent, elles proposent des comportements simples, pratiques et efficaces pour améliorer nos relations quotidiennes à l'environnement.

Les cartes «Destination»

- OBJECTIF TERRE -

Propres à chaque joueur, elles favorisent la localisation des milieux naturels de la Terre, et développent le sens de la stratégie.

Le planisphère

- TOUS CITOYENS DU MONDE -

Représentant les grands milieux naturels de la Terre, sans pays ni frontières, ce planisphère privilégie une vision nouvelle de notre planète.

L'ensemble des éléments de Bioviva a été élaboré à partir de produits recyclés. Ces éléments ont une forme symbolique :

- * la goutte d'eau pour les pions, car l'eau est indispensable à la Vie,
- * la spirale pour les points VivA, car c'est une des formes les plus présentes dans la Nature.

Les informations (même les plus surprenantes) contenues dans BIOVIVA proviennent de sources scientifiques sérieuses et fiables.

Et rappelez-vous : L'important dans BIOVIVA n'est pas de savoir, mais d'apprendre en s'amusant !

N'hésitez pas à nous faire part de vos remarques et suggestions en adressant votre courrier à :

BIOVIVA Editions
Service Clients
9, place Chabaneau
F 34000 Montpellier

<http://www.bioviva.com>
e-mail : bioviva@bioviva.com