

Auteur : Françoise Claret - Développement : Éditions Pédagogiques du Grand Cerf

# LES BOBINETTES

Jeu d'attention, d'observation et  
de compréhension orale et écrite



Éditions Pédagogiques du Grand Cerf : 3, avenue du Grand Cerf - 93320 Gagny  
+33 (0)1 64 21 70 85 - grand-cerf@wanadoo.fr

## OBJECTIFS PÉDAGOGIQUES :

Ce jeu permet de travailler le langage oral dans son versant expressif ou perceptif, de développer les capacités d'attention et d'observation, la mémoire immédiate ainsi que la compréhension orale ou écrite.

## MATÉRIELS :

### COFFRET POUR 2 JOUEURS :

Il se compose de 2 supports, de 2 lots de 30 pièces magnétiques, d'un livret de consignes et de 18 cartes modèles.

### COFFRET POUR 6 JOUEURS :

Il se compose de 6 supports, de 6 lots de 30 pièces magnétiques, d'un livret de consignes et de 18 cartes modèles.

### SUPPLÉMENT AU COFFRET :

Il se compose d'un support et d'un lot de 30 pièces magnétiques.

### Détail des fiches modèles :

Pour chaque niveau de cartes modèles, des activités d'observation, d'écoute, de verbalisation ou de compréhension écrite peuvent être organisées.

- 6 cartes niveau 1 - recto : modèles simples / verso : pièces en vrac
- 6 cartes niveau 2 - recto : modèles complexes / verso : pièces en vrac
- 6 cartes niveau 3 et 4 - recto : modèles «les cousins» / verso : portraits à compléter

**NB : Tenant compte que l'on travaille sur un plan, les notions «droite» et «gauche» sont à considérer comme étant celles du joueur et non celles du personnage qu'il crée.**

Le numéro de la carte modèle renvoie au même numéro de texte du livret.

## A partir des cartes modèles :

**1. Observation :** L'enfant choisit une Bobinette du niveau 1, 2 ou 3 et la reproduit à l'identique sur son support.

**2. Création :** «Que peux-tu faire avec ces pièces ?» A partir d'une fiche «pièces en vrac» (niveau 1 et 2) l'enfant confectionne une Bobinette puis la compare avec une solution proposée au dos de la carte.

Dans le cadre d'une utilisation en groupe et à partir d'un même lot de pièces, on pourra comparer avec les enfants les différentes Bobinettes obtenues et verbaliser leurs différences.

**3. Comparaison :** Il prend une carte «portrait à compléter», la reproduit sur son support puis la compare à une autre carte modèle (niveau 2 ou 3) et ajoute les pièces qui manquent.

Il prend une carte modèle du niveau 2, la reproduit sur son support et la compare à la carte «cousin» du niveau 3 puis la transforme.

## A partir du livret :

*Tous les portraits sont décrits dans ce livret, ce qui permet de les utiliser en jeu d'écoute ou de lecture.*

**4. Écoute :** Pour le niveau 1 et 2, l'enfant écoute la description d'une Bobinette et la réalise au fur et à mesure puis la compare avec le modèle proposé.

Pour le niveau 3, l'enfant reproduit une Bobinette du niveau 2 puis la modifie en écoutant les indications données par le texte des «cousins» (version à modifier).

Pour le niveau 4, l'enfant positionne les quelques éléments de la carte puis complète son portrait en écoutant les indications données par le texte des «cousins» (version à compléter).

**5. Description et verbalisation :** L'enfant choisit un modèle ou en invente un et le décrit à ses partenaires de jeu pour le faire réaliser.

Cette liste n'est pas exhaustive, chacun trouvera d'autres façons d'utiliser ce matériel pour travailler la compétence désirée.


# LES ATELIERS



**NIVEAU 1** - Les personnages simples (6 à 10 éléments)



**NIVEAU 2** - Les personnages plus complexes (10 à 14 éléments)



**NIVEAU 3** - Les cousins



**NIVEAU 4** - Les cousins... à compléter



Pour faire l'exercice, prendre la carte vrac n° 1 et sélectionner les 6 éléments.

## I. Petit panda

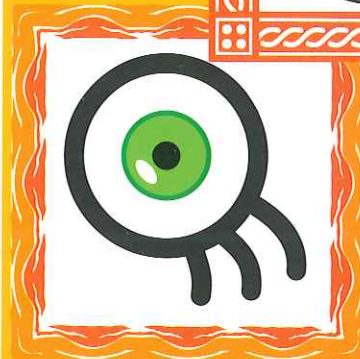
Pour commencer, place le nez de petit panda : c'est un rond rouge et il est tout en bas du grand cercle noir. Juste au-dessus, il y a ses yeux : ils sont bleus.

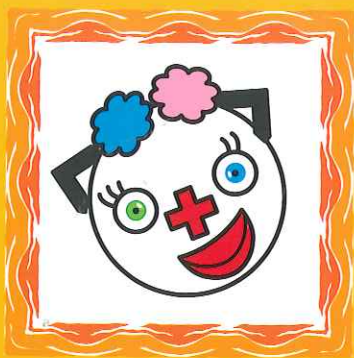
Petit panda a deux petites oreilles en forme de pont sur le haut de la tête.

Petit panda est très rêveur : place un petit nuage bleu au-dessus de sa tête.

Tout est placé ? Alors tu as terminé le portrait de petit panda !

*La correction visuelle est au dos de la carte vrac n° 1.*





Pour faire l'exercice, prendre la carte vac n° 2 et sélectionner les 8 éléments.

## 2. Léon le poisson

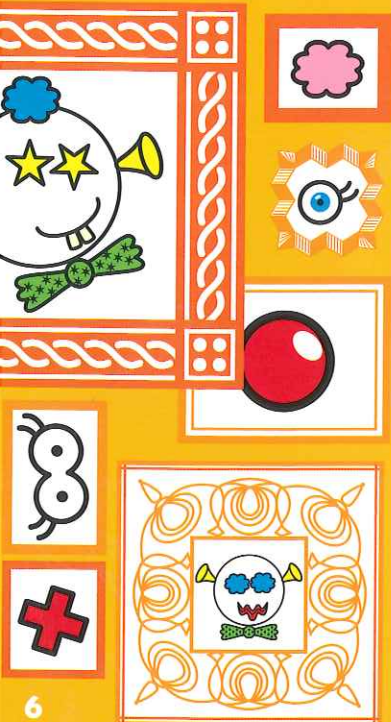
Pour faire la tête de Léon, place d'abord deux yeux bleus dans le haut du cercle noir.

Juste en dessous, place une bouche en forme de lune mais à l'envers.

Sur la tête, il a une vague rouge, positionnée toute droite. Léon le poisson a deux nageoires noires en forme de pont. Mets-les en dessous de son ventre, une de chaque côté. Il est toujours accompagné de deux étoiles de mer jaunes.

Tout est placé ? Alors le portrait de Léon le poisson est terminé !

La correction visuelle est au dos de la carte vac n° 2.





Pour faire l'exercice, prendre la carte vrac n° 3 et sélectionner les 10 éléments.

### 3. Youpi

Youpi le rigolo a deux gros yeux noirs.

Son nez est rond et rouge. Place-le au milieu.

La bouche de Youpi est rouge, en forme de vague.

Sur sa tête, place un pont noir.

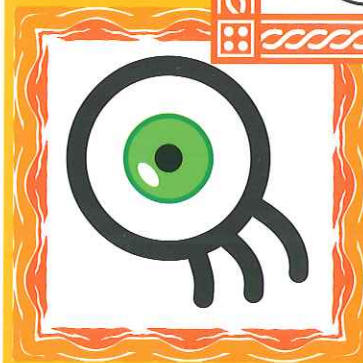
Sur ce pont, ajoute un nœud papillon vert et étoilé.

De chaque côté de la tête, mets un plumeau de cheveux orange.

Pour finir, ajoute une trompette de chaque côté du menton.

Tu as tout placé ? Alors le portrait de Youpi est terminé !

*La correction visuelle est au dos de la carte vrac n° 3.*





Pour faire l'exercice, prendre la carte vrac n° 4 et sélectionner les 9 éléments.

## 4. Choupinette

Choupinette a deux yeux verts. Place-les dans le haut du cercle.

Ajoute un nez rond et rouge.

Choupinette a un joli sourire avec deux dents qui dépassent.

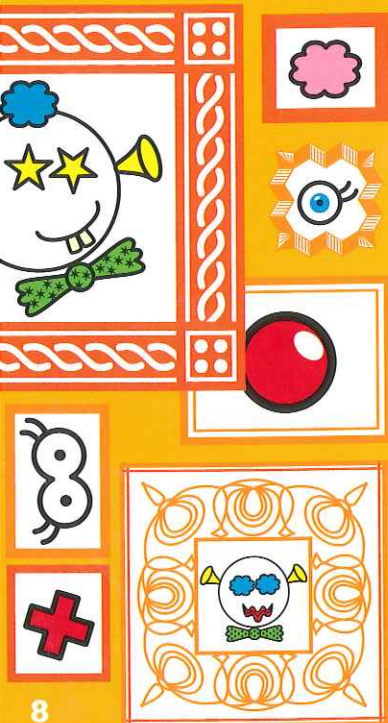
Ses oreilles sont deux ponts noirs.

Elle a deux boucles d'oreilles en forme d'étoile.

Pour finir, ajoute sur sa tête un nuage de cheveux roses.

Tout est placé ? Alors le portrait de Choupinette est terminé !

*La correction visuelle est au dos de la carte vrac n° 4.*







Pour faire l'exercice, prendre la carte vrac n° 5 et sélectionner les 10 éléments.

## 5. Mémé tricot

Mémé tricot a deux yeux bleus.

Mets-lui maintenant un beau nez rouge.

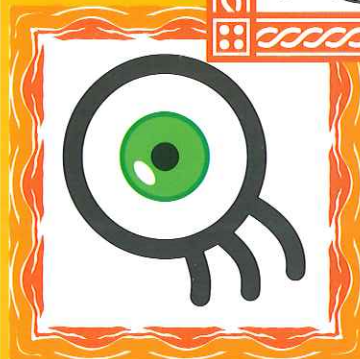
Ajoute un grand sourire rouge en forme de banane.

Comme elle est très coquette, elle a quatre nuages de cheveux sur la tête : deux bleus au milieu, et deux roses sur les côtés.

Donne-lui deux boucles d'oreilles en forme d'étoile.

Tu as tout placé ? Alors le portrait de Mémé tricot est terminé !

*La correction visuelle est au dos de la carte vrac n° 5.*





Pour faire l'exercice, prendre la carte vrac n° 6 et sélectionner les 8 éléments.

## 6. Bibi farceur

Pour faire le portrait de Bibi farceur, place d'abord son nez : c'est une croix rouge.

Bibi farceur a deux yeux noirs collés avec de beaux cils. Il a une jolie bouche avec deux dents qui dépassent. Il a un chapeau rouge en forme de triangle.

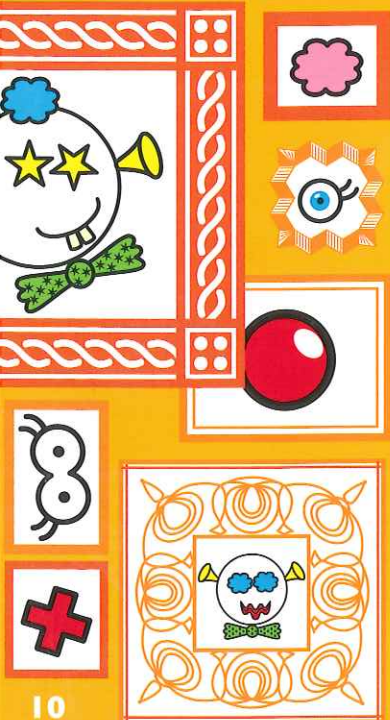
Tout en haut du chapeau, place une étoile.

Bibi farceur a sous le menton un beau nœud papillon violet à pois.

Pour finir, place deux oreilles pointues : la pointe sera vers la tête.

Tu as tout placé ? Alors le portrait de Bibi farceur est terminé !

*La correction visuelle est au dos de la carte vrac n° 6.*





Pour faire l'exercice, prendre la carte vac n° 7 et sélectionner les 12 éléments.

## 7. Zozo le rigolo

Le nez de Zozo le rigolo est un rond rouge. Place-le au milieu du cercle noir.

Zozo le rigolo a deux yeux verts. Mets-les au-dessus.

Il a un beau sourire avec deux dents qui dépassent.

Sur la tête, Zozo a un chapeau rouge et pointu.

De chaque côté du chapeau, place un nuage de cheveux roses.

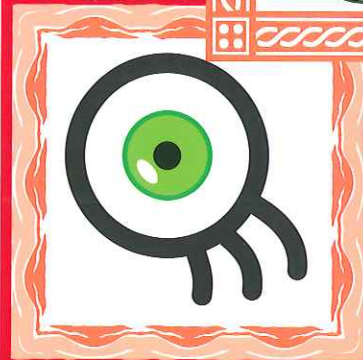
Zozo a deux oreilles noires en forme de pont.

Il porte sous le menton un joli nœud papillon vert étoilé.

Pour finir, place deux étoiles sur ses joues.

Tout est placé ? Alors le portrait de Zozo le rigolo est terminé !

La correction visuelle est au dos de la carte vac n° 7.





Pour faire l'exercice, prendre la carte vrac n° 8 et sélectionner les 12 éléments.

## 8. Félix le peureux

Pour faire le portrait de Félix le peureux, place d'abord deux yeux bleus dans le haut du cercle noir.

Ajoute un nez rond et rouge.

Pour faire sa bouche, assemble les deux ponts noirs.

Félix a une barbichette en forme de plumeau orange.

Il a un chapeau rouge un peu arrondi.

Place un nuage de cheveux bleus de chaque côté de sa tête et, en dessous, ajoute des oreilles en forme de trompette.

Pour finir, place une étoile au-dessus de sa tête, un peu sur le côté.

Tout est placé ? Alors le portrait de Félix le peureux est terminé !

La correction visuelle est au dos de la carte vrac n° 8.



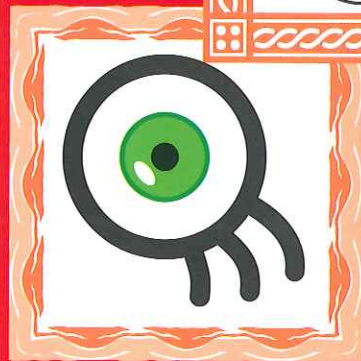


Pour faire l'exercice, prendre la carte vrac n° 9 et sélectionner les 13 éléments.

## 9. Miréla la trompettiste

Le nez de Miréla est rond et rouge, mets-le un peu plus bas que le milieu du cercle noir.  
Au-dessus, place deux yeux bleus, un peu rapprochés.  
Miréla a une jolie bouche avec deux dents qui dépassent. Place-la en bas du rond, un peu de côté.  
Mets-lui une trompette dans la bouche.  
Les oreilles de Miréla sont deux ponts noirs.  
Ajoute deux boucles d'oreilles étoilées.  
Place une vague rouge sur sa tête.  
Et, de chaque côté, ajoute un nuage de cheveux roses.  
Pour finir, place une croix rouge sur la joue droite.  
Tout est bien placé ? Alors le portrait de Miréla la trompettiste est terminé !

La correction visuelle est au dos de la carte vrac n° 9.





Pour faire l'exercice, prendre la carte vrac n° 10 et sélectionner les 13 éléments.

## 10. Lilo la martienne

Le nez de Lilo est un triangle rouge : place-le au milieu du cercle.

Lilo a un grand sourire rouge en forme de banane.

Lilo la martienne a trois yeux : deux yeux verts sur les côtés et un bleu entre les deux !

Elle a deux oreilles pointues et noires.

Mets-lui des boucles d'oreilles en forme d'étoile.

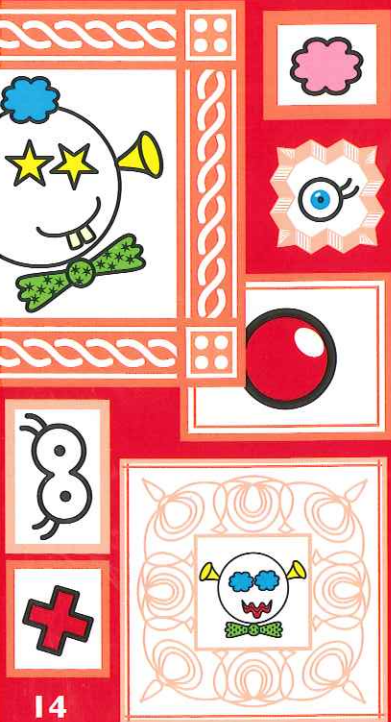
Sur la tête, elle porte un nœud papillon violet à pois.

Ajoute un nuage de cheveux roses au-dessus.

Pour finir, place une trompette de chaque côté du nœud papillon.

Tout est bien placé ? Alors le portrait de Lilo la martienne est terminé !

La correction visuelle est au dos de la carte vrac n° 10.





Pour faire l'exercice, prendre la carte vrac n° 11 et sélectionner les 10 éléments.

## 11. Fernand le savant

Pour faire le portrait de Fernand le savant, place d'abord au milieu du cercle deux petits yeux noirs collés. Ils sont un peu penchés. Ajoute à gauche des yeux, une croix rouge.

Ajoute en dessous, toujours un peu de côté, une vague rouge pour faire sa bouche, avec les pointes vers le bas. Sur la tête, Fernand a deux trompettes.

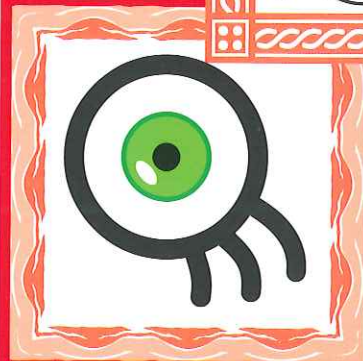
Place au-dessus de chaque trompette un plumeau de cheveux orange.

Ajoute, de chaque côté des trompettes, un nuage de cheveux bleus.

Pour finir, mets à Fernand, son nœud papillon sous le menton. Il est vert à pois et un peu penché.

Tu as tout placé ? Alors le portrait de Fernand le savant est terminé !

La correction visuelle est au dos de la carte vrac n° 11.





Pour faire l'exercice, prendre la carte vac n° 12 et sélectionner les 14 éléments.

## 12. Miss des îles

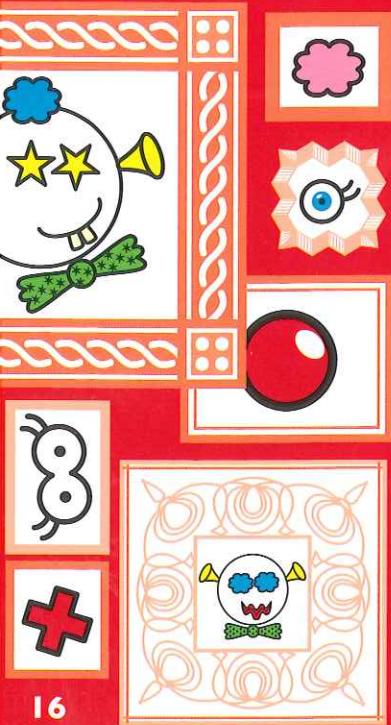
Miss des îles a un nez rond et rouge. Place-le au milieu. Ajoute en dessous une bouche rouge en forme de banane. Elle est un peu penchée.

Miss des îles a deux beaux yeux verts, un peu rapprochés. Sur la tête, elle porte un nœud papillon à pois et violet. De chaque côté du nœud papillon, ajoute un plumeau de cheveux orange.

Miss des îles a deux oreilles en forme de pont noir. Ajoute des yeux bleus en guise de boucles d'oreilles. Sous le menton, place un nuage rose, ajoute de chaque côté une petite trompette.

Tu as tout placé ? Alors le portrait de Miss des îles est terminé !

La correction visuelle est au dos de la carte vac n° 12.







Pour faire l'exercice, commencer à réaliser ou à recopier le portrait de Felix le peureux, carte 8.

### 13. Le cousin de Félix le peureux

(version à modifier)

Le cousin de Félix le peureux lui ressemble beaucoup, pourtant il y a des différences :

Lui, à la place de la barbichette, il a un triangle rouge, avec la pointe vers le bas.

Ses nuages de cheveux ne sont pas tous les deux de la même couleur, celui de gauche est rose !

Le cousin de Félix le peureux n'a pas de nez rouge, alors tu peux l'enlever.

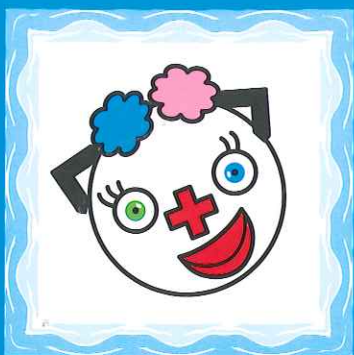
Ses yeux ne sont plus tous bleus, l'œil de gauche est vert.

Enfin, sous le nuage rose, la trompette est tournée de l'autre côté.

Tu as tout modifié ? Alors le portrait du cousin de Félix le peureux est terminé !

Correction visuelle carte n°13.





Pour faire l'exercice, commencer à réaliser ou à recopier le portrait de Fernand le savant, carte 11.

## 14. Le cousin de Fernand le savant

(version à modifier)

Le cousin de Fernand le savant lui ressemble beaucoup mais il y a des différences :

Remplace ses yeux noirs par deux yeux bleus. Tu peux les coller.

Le cousin de Fernand le savant a une bouche qui sourit avec deux dents qui dépassent.

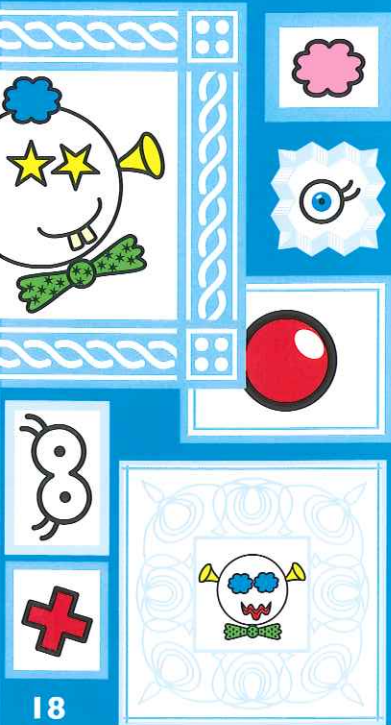
Sur la tête, entre les deux trompettes, place un chapeau rouge. Il est en forme de banane.

Au-dessus des trompettes, il n'a pas de plumeaux mais des boules noires.

Pour finir, mets-lui, à gauche, un nuage de cheveux roses à la place du bleu.

Tu as tout changé ? Alors le portrait du cousin de Fernand le savant est terminé !

Correction visuelle carte n°14.





Pour faire l'exercice, commencer à réaliser ou à recopier le portrait de Zozo rigolo, carte 7.

## 15. Le cousin de Zozo le rigolo *(version à modifier)*

Le cousin de Zozo le rigolo est lui aussi très rigolo mais il n'est pas tout à fait pareil :

Lui, à la place des étoiles, il a des trompettes !

Son nœud papillon est de la même couleur, mais il est à pois.

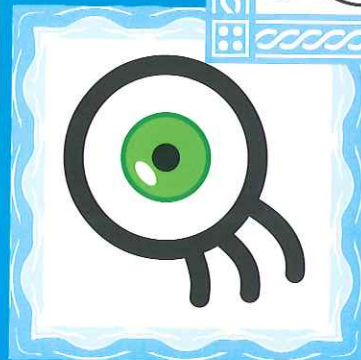
A gauche, son œil n'est pas vert mais bleu.

Du même côté, l'oreille n'est pas arrondie mais pointue.

Enfin, au-dessus de l'oreille pointue, la touffe de cheveux est bleue.

Voilà ! Tu as terminé le portrait du cousin de Zozo le rigolo !

*Correction visuelle carte n° 15.*





Pour faire l'exercice, commencer à réaliser ou à recopier le portrait de Miss des îles, carte 12.

## 16. La cousine de Miss des îles *(version à modifier)*

Comme Miss des îles, sa cousine est très jolie mais elle n'est pas tout à fait pareille :

Sur la tête, son nœud papillon n'est pas violet mais vert avec des étoiles.

Ses yeux ne sont pas verts, mais bleus.

Elle a aussi des plumeaux orange mais ils sont placés de chaque côté du nœud papillon.

Son nez n'est pas un rond mais un triangle.

Entre les deux trompettes, le nuage est de la même couleur.

De plus, la trompette de gauche est tournée dans l'autre sens.

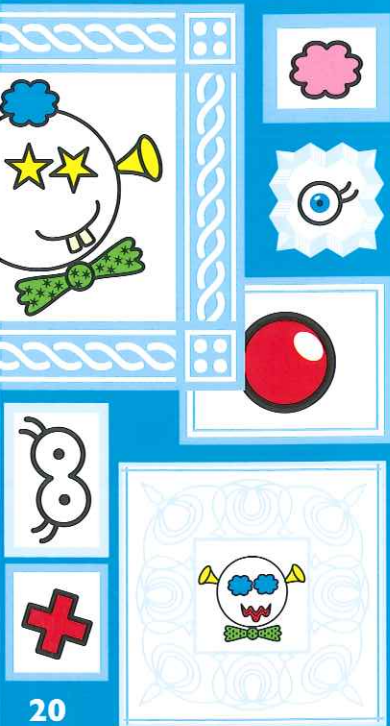
Elle n'a pas les mêmes boucles d'oreilles.

Sous l'oreille de gauche, sa boucle d'oreille est une étoile.

Et de l'autre côté, elle a aussi une étoile... mais elle est sur l'oreille.

Tu as tout modifié ? Alors le portrait de la cousine de Miss des îles est terminé !

Correction visuelle carte n° 16.





Pour faire l'exercice, commencer à réaliser ou à recopier le portrait de Lilo la martienne, carte 10.

## 17. La cousine de Lilo la martienne

(version à modifier)

La cousine de Lilo la martienne lui ressemble beaucoup mais il y a des différences :

Remplace les yeux verts par des yeux bleus et oriente les cils vers le bas.

L'œil du milieu, lui, devient vert et il a aussi les cils vers le bas.

Tourne le nez dans l'autre sens, avec la pointe en bas.

A gauche, l'oreille de la cousine de Lilo est arrondie et à droite, la boucle d'oreille est en forme de croix rouge.

Pour finir, elle n'a pas le même nœud papillon ; le sien est vert, avec des étoiles.

Tu as tout changé ? Alors le portrait de la cousine de Lilo la martienne est terminé !

Correction visuelle carte n° 17.





Pour faire l'exercice, commencer à réaliser ou à recopier le portrait de Miréla la trompettiste, carte 9.

## 18. Le cousin de Miréla la trompettiste

(version à modifier)

Le cousin de Miréla lui ressemble beaucoup mais attention, il y a des différences :

Lui, il n'a pas les oreilles arrondies, mais pointues.

Il a le même nez rouge.

Il ne porte pas de boucles d'oreilles.

Son chapeau n'a pas de vague, il est rouge et arrondi.

De chaque côté du chapeau, les nuages ne sont pas de la même couleur : celui de gauche est bleu.

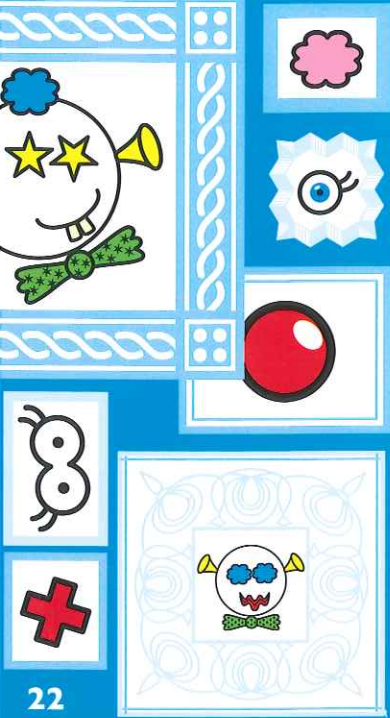
Le cousin de Miréla n'a pas les yeux bleus. Les siens sont noirs et collés. Ils ont deux cils de chaque côté.

Sa bouche est une grande vague rouge.

Et pour finir, place sous son menton sa barbichette : c'est un nuage bleu.

Tu as tout changé ? Alors le portrait du cousin de Miréla la trompettiste est terminé !

Correction visuelle carte n° 18.





Pour faire l'exercice, prendre la carte n° 19 et commencer par positionner les éléments comme sur la carte.

## 19. Le cousin de Félix le peureux

(version à compléter)

Pour terminer le portrait du cousin de Félix le peureux :  
Ajoute un œil à côté du premier mais il n'est pas de la même couleur.

Place un autre pont noir pour fermer la bouche.

Ajoute un autre nuage de cheveux, de l'autre côté du chapeau, mais celui-ci est rose.

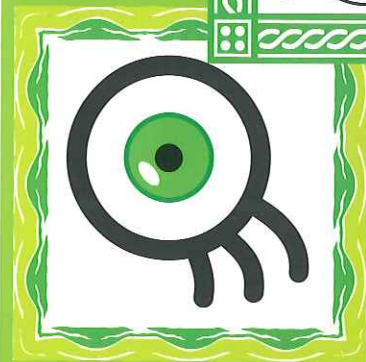
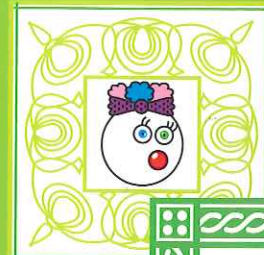
Le cousin de Félix le peureux a une barbichette en forme de triangle rouge sous le menton.

Il a une autre trompette, de l'autre côté de la tête, mais elle est tournée à l'envers.

Enfin, ajoute une étoile au-dessus de la tête, à droite.

Tu as tout placé ? Alors le portrait du cousin de Félix le peureux est terminé !

Correction visuelle carte n° 13.





Pour faire l'exercice, prendre la carte n° 20 et commencer par positionner les éléments comme sur la carte.

## 20. Le cousin de Fernand le savant

(version à compléter)

Pour continuer le portrait du cousin de Fernand le savant :  
Place deux yeux bleus à droite de la croix rouge ;  
tu peux les coller.

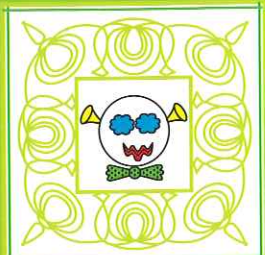
Ajoute un autre nuage de cheveux de l'autre côté de  
la tête, mais il n'est pas de la même couleur que le  
premier.

Sur la tête, au-dessus des trompettes, place deux boules  
noires.

Lorsqu'il sourit on aperçoit deux dents qui dépassent.  
Entre les trompettes, ajoute un chapeau rouge en forme  
de lune.

Tu as tout placé ? Alors le portrait du cousin de  
Fernand le savant est terminé !

Correction visuelle carte n° 14.







Pour faire l'exercice, prendre la carte n° 21 et commencer par positionner les éléments comme sur la carte.

## 21. Le cousin de Zozo le rigolo

(version à compléter)

Pour finir le portrait du cousin de Zozo le rigolo :  
Ajoute une oreille de l'autre côté. Attention, elle n'est pas ronde.

Maintenant, place une autre trompette de l'autre côté de son nez.

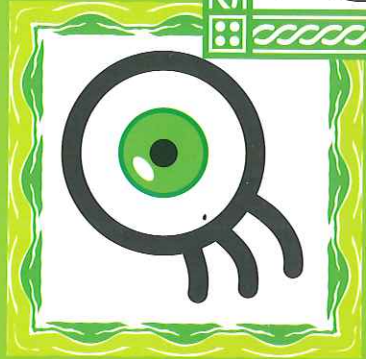
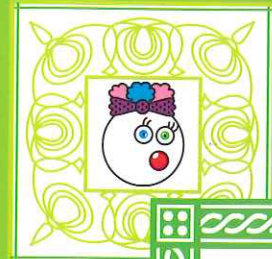
Place le deuxième œil mais il n'est pas vert, il est bleu.  
Installe une deuxième touffe de cheveux de l'autre côté du chapeau, mais elle n'est pas de la même couleur que la première.

Le cousin de Zozo le rigolo a le même sourire que lui, on aperçoit ses deux dents qui dépassent.

Il a aussi un nœud papillon vert mais qui n'est pas étoilé.

Tu as tout placé ? Alors le portrait du cousin de Zozo le rigolo est terminé !

Correction visuelle carte n° 15.





Pour faire l'exercice, prendre la carte n° 22 et commencer par positionner les éléments comme sur la carte.

## 22. La cousine de Miss des îles

(version à compléter)

Pour compléter le portrait de la cousine de Miss des îles : Place d'abord deux yeux bleus dans le haut du visage, attention, ils sont collés.

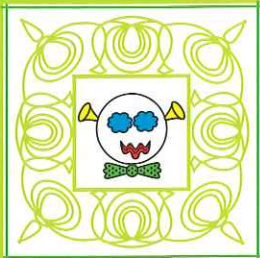
En dessous, ajoute un nez rouge en forme de triangle. Place, sur sa tête, un nœud papillon vert avec des étoiles. A chaque extrémité du nœud papillon, elle a un plumeau orange.

Mets une autre trompette de l'autre côté du nuage rose ; attention, elle est placée dans le même sens que la première.

Pour finir, elle a des boucles d'oreilles en forme d'étoile. Celle de gauche est sous l'oreille, celle de droite sur l'oreille.

Tu as tout placé ? Alors le portrait de la cousine de Miss des îles est terminé !

Correction visuelle carte n° 16.





Pour faire l'exercice, prendre la carte n° 23 et commencer par positionner les éléments comme sur la carte.

## 23. La cousine de Lilo la martienne

(version à compléter)

Pour finir le portrait de la cousine de Lilo la martienne :

Mets-lui trois yeux avec les cils vers le bas, celui du milieu est vert et les deux autres sont bleus.

Sur la tête, ajoute un nœud papillon vert étoilé.

Le nez de la cousine de Lilo est un triangle rouge, avec la pointe vers le bas.

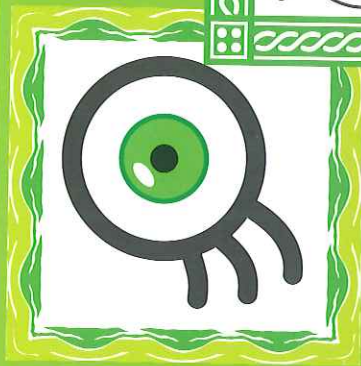
Sous l'oreille pointue, mets une boucle d'oreille en forme de croix rouge.

Puis ajoute l'autre oreille mais celle-ci est arrondie.

Pour finir, place une boucle d'oreille en forme d'étoile sous l'oreille arrondie.

Tu as tout placé ? Alors le portrait de la cousine de Lilo la martienne est terminé !

Correction visuelle carte n° 17.





Pour faire l'exercice, prendre la carte n° 24 et commencer par positionner les éléments comme sur la carte.

## 24. Le cousin de Miréla la trompettiste

(version à compléter)

Pour finir le portrait du cousin de Miréla la trompettiste :  
Place deux yeux noirs collés dans le haut du visage ;  
ils ont deux cils de chaque côté.

Sa bouche est rouge mais n'est pas en forme de banane.  
Mets une oreille pointue à droite.

Place la deuxième oreille : c'est facile, elle est  
comme la première.

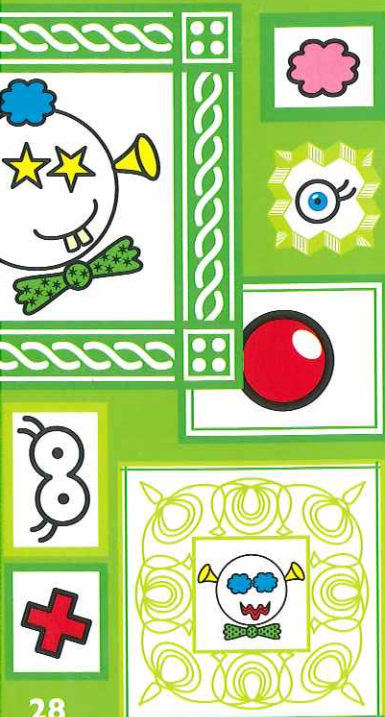
Le cousin de Miréla a bien un autre nuage de cheveux  
de l'autre côté mais il n'est pas rose.

Entre les deux touffes de cheveux, il porte un chapeau  
rouge et arrondi.

Enfin, il a une barbichette en forme de nuage bleu sous  
le menton.

Tu as tout placé ? Alors le portrait du cousin de Miréla  
la trompettiste est terminé !

Correction visuelle carte n° 18.



Lot de 30 éléments :

